

# Vem jobbar våra politiker egentligen för ?



Source: World Economic Forum

# Vad är och vad gör familjeföretaget **World Economic Forum** ?

## WEF's Davosmöten och sitt Säte



# Vad är och vad gör familjeföretaget **World Economic Forum** ?

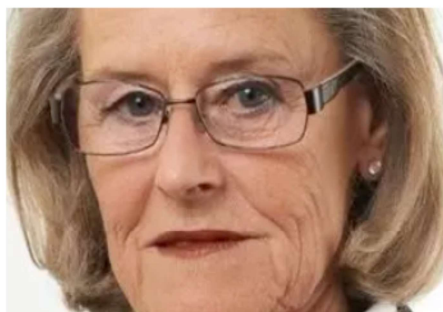
## WEF en globalistorganisation bland många



**Klaus Schwab** f.1938

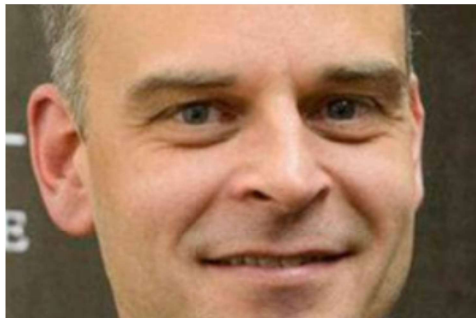
Founder and Executive Chairman  
of the World Economic Forum

- Klaus Martin Schwab är född 19380330 i Ravensburg, Tyskland.
- Klaus far var **Eugen Wilhelm Schwab** (f.1899) Nazistanhängare och Chef för Escher Wyss AG i Ravensburg.
- Vem hans **mor var är oklart** 1) Emma Gisela Kilian (Kohring Jekelius) Schwab (f.19001005 – d.19790320) judinna som flydde till US 19381208, eller 2) Erika Epprecht Schwab (f.19061231 – d.?).
- Två "halvbröder" Hans Ernst Schwab (1927 -d.?) och Urs Rainer Schwab (1941 – 2021)..
- 1971 – Klaus Schwab gifter sig med sin första anställd, Hilde Stoll Schwab (f.1947).
- Barn Oliver (f.1973) och Nicole (f.1975)



**Hilde Schwab**

Chairperson and Co-Founder, Schwab  
Foundation for Social Entrepreneurship, World  
Economic Forum Geneva



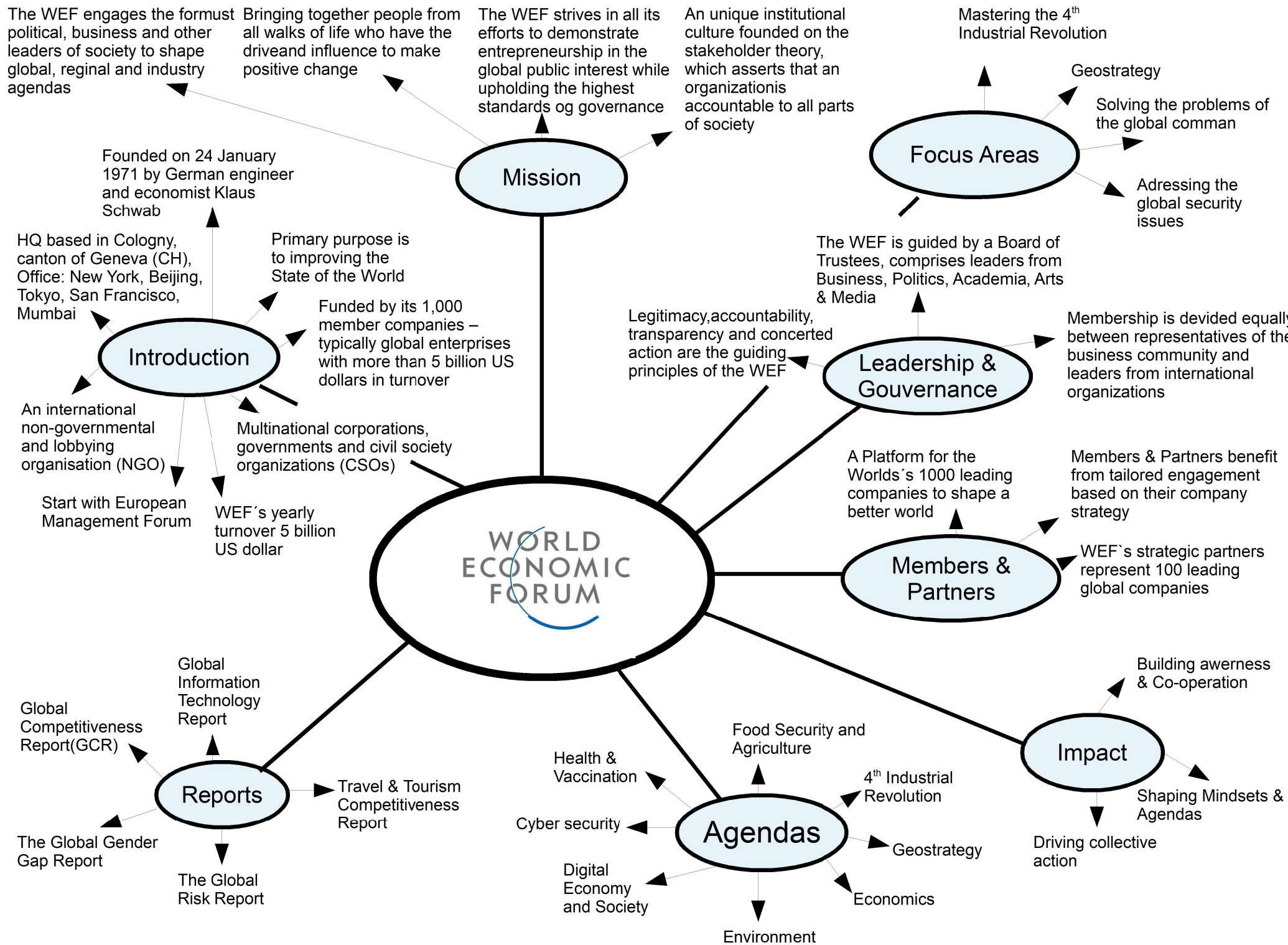
**Oliver Schwab**

Managing Director-Technology,  
World Economic Forum



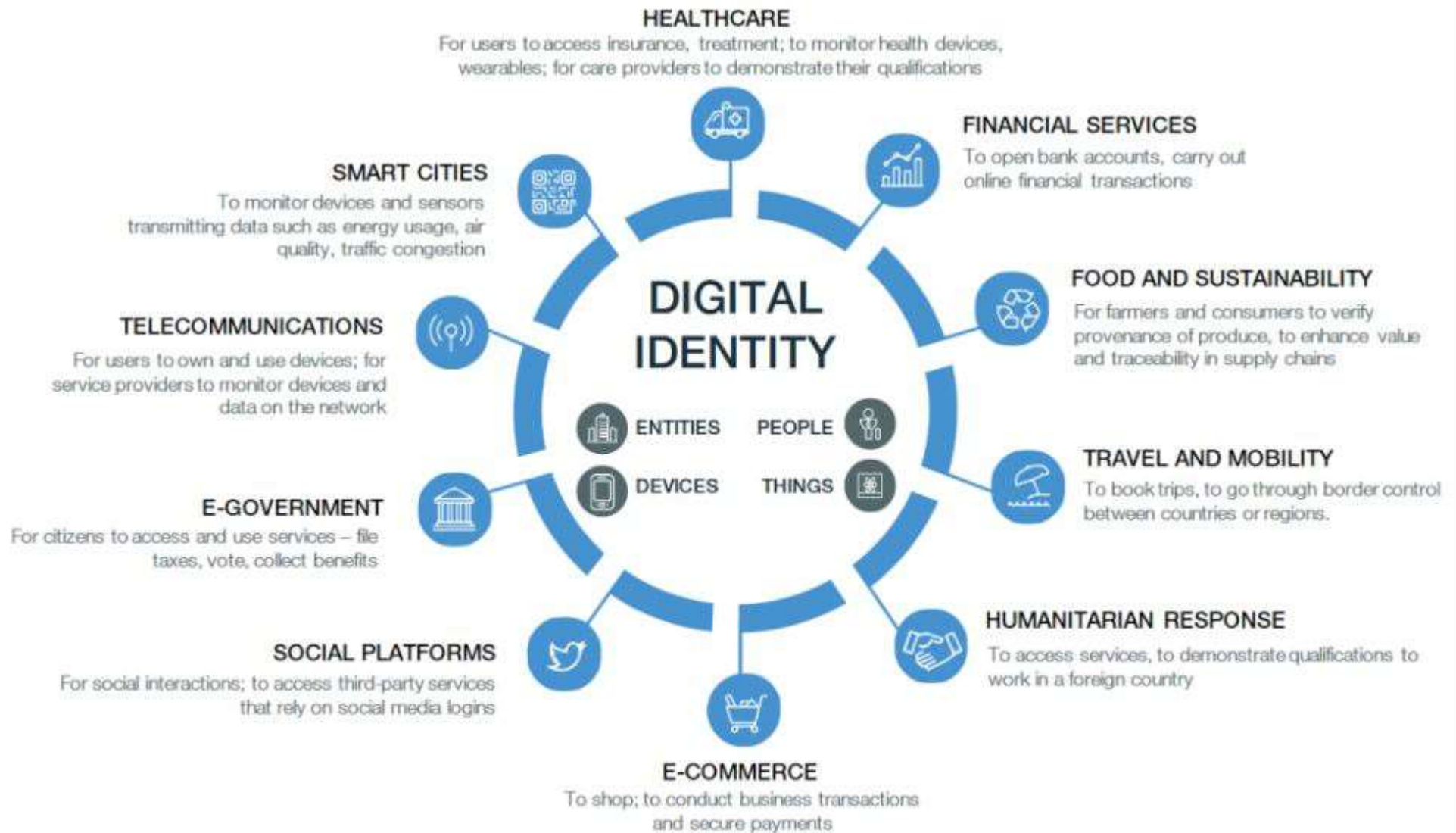
**Nicole Schwab**

Co-Head, Nature-Based Solutions; Member of  
the Executive Committee, World Economic Forum  
Geneva



# Vad är och vad gör familjeföretaget **World Economic Forum** ?

Identity in a Digital World A new chapter in the social contract



Digital Identity: The vision of the World Economic Forum (WEF, 2018)